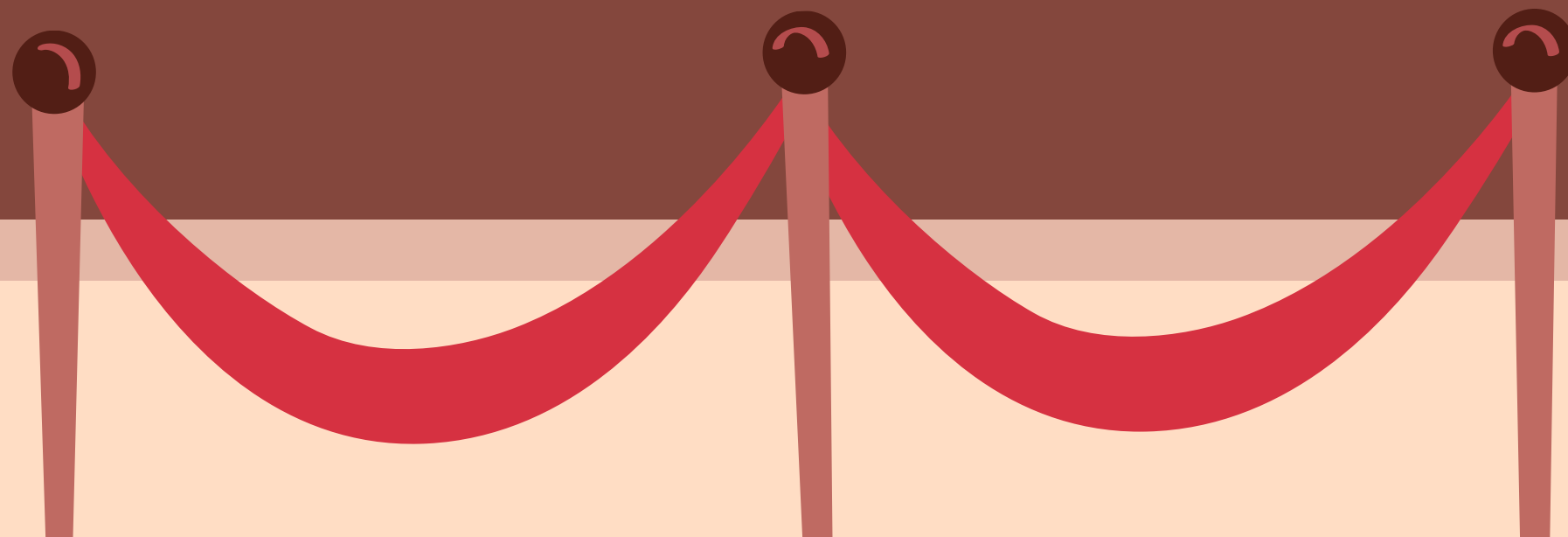
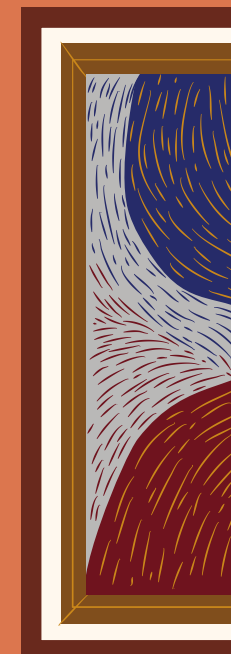
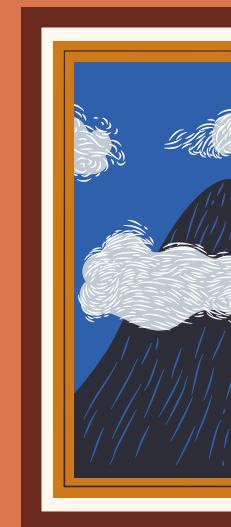
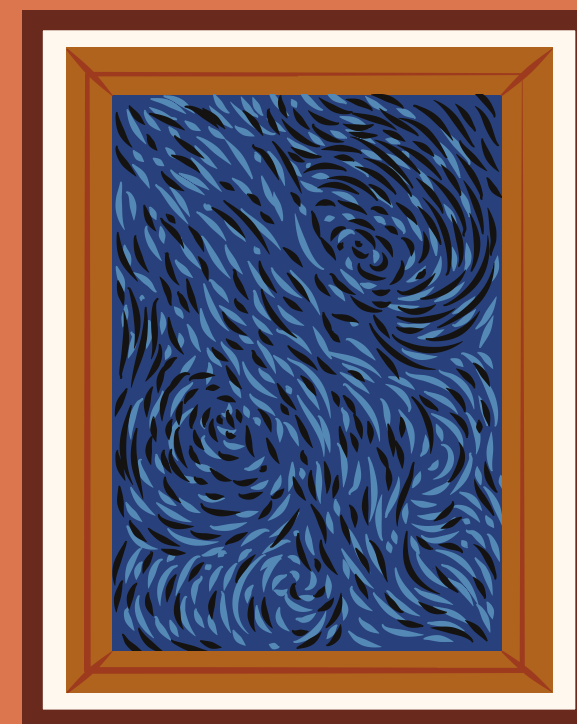




# PROGRAMA EDUCATIVO



# Boas-vindas ao Programa Educativo do **MOSC!**

## Objetivo:

**Aproximação** entre museu, escola e comunidade, fortalecendo o sentimento de **pertencimento** e o **reconhecimento** do museu como **patrimônio histórico e cultural**.



## Parcerias:



Propostas

# SETOR EDUCATIVO

Deve ir além de **visitas guiadas e mediações**, promovendo ações de ensino, pesquisa e reflexão.

- criando uma **comunicação** entre a **Odontologia** e a **comunidade**;
- desenvolvimento de **grupos de estudo** e **periódicos** ligados à museologia, educação e odontologia;
- realização de **ações itinerantes** e **atividades** junto às **escolas** e à **comunidade**.



# DIRETRIZES FUNDAMENTAIS

- Instituto Brasileiro de Museus
- **Programa Nacional de Educação Museal**
- Rede de Educadores de Museus

Entendendo o **museu** como **espaço de educação não formal, complementar à escola.**

Com isso, ele propõe a **articulação com as Secretarias de Educação Estadual e Municipal** para inserir visitas ao museu nas atividades escolares e garantir transporte aos estudantes.



# IMPORTANTE!

**Profissionais qualificados**, capazes de desenvolver mediação, pesquisa e ações educativas com **foco em processos reflexivos, críticos e participativos.**

**Sempre focando na promoção de saúde**



# PROMOÇÃO DO PROGRAMA



O Programa Educativo e Cultural deve atender diferentes públicos, **especialmente grupos que normalmente não frequentam museus**, promovendo:

- **diálogo** entre museu e comunidade;
- **visitas** as escolas com **exposições** e **eventos** organizados pelo MOSC e roteiros educativos;
- **reflexão** sobre memória, cultura, identidade e história da odontologia.



# PROMOÇÃO DO PROGRAMA



Parceria com o Programa Universidade Gratuita  
do Governo Estadual de Santa Catarina

- **Atividades** do MOSC em **escolas de rede pública e privada**, estimulando o conhecimento da história por meio da **educação e promoção da saúde**
- **Profissionais** da área da saúde, principalmente da Odontologia



# CONCLUSÃO



Foco principal do programa é fazer com que o MOSC seja um **espaço de convivência e lazer cultural**, com áreas destinadas a manifestações culturais, rodas de conversa e atividades coletivas, **contribuindo para a alfabetização cultural, a valorização da memória e o fortalecimento da participação social da comunidade.**



MUSEU DA  
ODONTOLOGIA DE  
SANTA CATARINA

# MOSC

# TRÉPANO A PEDAL

